

# **COVID19**

# **Control de Infecciones**

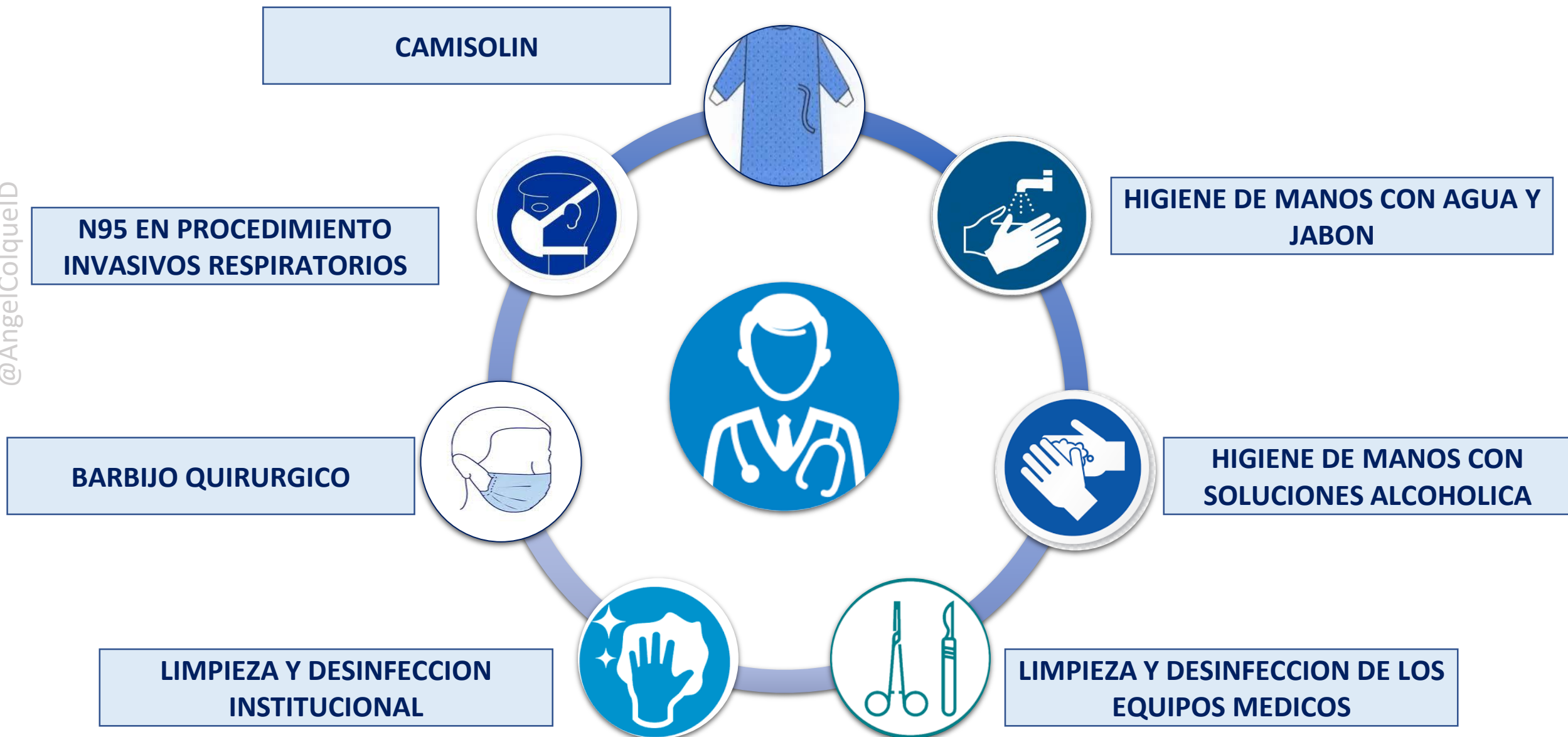
COMISION DE INFECCIONES ASOCIADAS AL CUIDADO DE LA SALUD  
2020



**EL AUTOR DECLARA NO TENER  
CONFLICTO DE INTERES PARA ESTA  
PRESENTACION**

# PREVENCION PARA PERSONAL DE SALUD

@AngelColqueID



## ¿DESCARTABLE DESPUES DE REALIZAR PROCEDIMIENTO QUE PRODUCE AEROSOLE?

SOLO SE DESCARTA SI SE ENCUENTRA VISIBLEMENTE MANCHADO CON SANGRE O SECRECIONES RESPIRATORIAS O HAY RUPTURAS EN LA CAPAS.

## ¿TIEMPO DE USO O GUARDADO?

EL CDC Y WHO REFIEREN QUE EN SITUACION DE PANDEMIA, PUEDE REUSARSE Y HACER USO EXTENSIVO, PERO NO DETERMINAN TIEMPO DE GUARDADO.

## ¿SE GUARDA EN RECIPIENTE DE PAPEL O PLASTICO?

BOLSA DE PAPEL (CDC).

## ¿CAMISOLIN DE CONTACTO O HIDROREPELENTES?

EXISTEN VARIAS GUÍAS INTERNACIONALES QUE RECOMIENDAN **CAMISOLINES HIDROREPELENTES** PARA LA ASISTENCIA DE PACIENTES CON COVID- 19.

EN SITUACIONES DE **PANDEMIA** Y ESCASEZ DE RECURSOS EL CENTER FOR DISEASES CONTROL (CDC) Y LA ORGANIZACIÓN MUNDIAL DE LA SALUD (OMS) RECOMIENDAN EL USO DE **CAMISOLINES DE CONTACTO** EN LA ASISTENCIA CON BAJO RIESGO DE EXPOSICIÓN A FLUIDOS Y ASEGURAR CAMISOLINES RESISTENTES A FLUIDOS PARA SITUACIONES DE ALTO RIESGO DE EXPOSICIÓN A FLUIDOS CORPORALES:

- ✓ MANIOBRAS CON AEROSOLIZACIÓN
- ✓ MANIOBRAS CON RIESGO DE SALPICADURAS
- ✓ MANIOBRAS INVASIVAS
- ✓ TAREAS EN EL CUIDADO DIARIO CON MAYOR CONTACTO COMO EL BAÑO DEL PACIENTE O CUIDADO DE HERIDAS.

. <https://apps.who.int/iris/handle/10665/331215>

# CAMISOLINES

## ¿CARACTERÍSTICAS DE LOS CAMISOLINES?

LOS CAMISOLINES DEBEN SER DE ÚNICO USO, NO ESTÉRILES, DE MANGA LARGA, POR DEBAJO DE LA RODILLA Y CON SUJECCIÓN POSTERIOR.

## EDUCACION DEL PERSONAL EN RETIRO Y COLOCACION DE EPP

RECOMENDAMOS LA **EDUCACION INTENSIVA Y CONTINUA** DE TODO EL PERSONAL DE SALUD Y DE TODAS AQUELLAS PERSONAS QUE VAYAN A REALIZAR ASISTENCIA DE CASOS SOSPECHOSOS O CONFIRMADOS DE COVID19. LA CORRECTA TECNICA DE COLOCACION Y RETIRO REDUCE LA AUTOCONTAMINACION. RESTRICCION INGRESO.

World Health Organization. Infection prevention and control of epidemic- and pandemic-prone acute respiratory infections in health care. Guideline 2014

# LIMPIEZA INSTITUCIONAL

## QUE USO PARA LIMPIAR LAS SUPERFICIES HOSPITALARIAS? ¿DILUCION DEL HIPOCLORITO DE SODIO? 500 PPM VS 5000PPM.

SE PUEDEN USAR TODOS **ETANOL 70% (1 MIN AL IGUAL QUE HIPOCLORITO DE NA)**, IODOPOVIDONA 1%, HIPOCLORITO DE SODIO, AMONIO CUATERNARIOS o PEROXIDO DE HIDROGENO 0,5%. LA DILUCION DE HIPOCLORITO DE SODIO ES DE **500 PPM** PARA LA LIMPIEZA DE SUPEFICIES.

Rutala, at el.Guideline for Disinfection and Sterilization in Healthcare Facilities, 2008 (up to date 2019)

## ¿CANTIDAD DE LIMPIEZAS TERMINALES?

**2 O MAS** . SERA DETERMINADO SEGÚN NORMAS DE HIGIENE INSTITUCIONAL DE EN PACIENTES EN CONDICIONES DE AISLAMIENTO

## ¿DOBLE GUANTES?

SE UTILIZARAN DOBLE GUANTE DE LATEX.

# USO ADECUADO DEL EPP

@AngelColqueID

Setting	Target personnel or patients	Activity	Type of PPE or procedure
<b>Healthcare facilities</b>			
<b>Inpatient facilities</b>			
Patient room	Healthcare workers	Providing direct care to COVID-19 patients.	Medical mask Gown Gloves Eye protection (goggles or face shield).
		Aerosol-generating procedures performed on COVID-19 patients.	Respirator N95 or FFP2 standard, or equivalent. Gown Gloves Eye protection Apron
	Cleaners	Entering the room of COVID-19 patients.	Medical mask Gown Heavy duty gloves Eye protection (if risk of splash from organic material or chemicals). Boots or closed work shoes
	Visitors <sup>b</sup>	Entering the room of a COVID-19 patient	Medical mask Gown Gloves
Other areas of patient transit (e.g., wards, corridors).	All staff, including healthcare workers.	Any activity that does not involve contact with COVID-19 patients.	No PPE required
Triage	Healthcare workers	Preliminary screening not involving direct contact <sup>c</sup>	Maintain spatial distance of at least 1 m. No PPE required
	Patients with respiratory symptoms.	Any	Maintain spatial distance of at least 1 m. Provide medical mask if tolerated by patient.
	Patients without respiratory symptoms.	Any	No PPE required
Laboratory	Lab technician	Manipulation of respiratory samples.	Medical mask Gown Gloves Eye protection (if risk of splash)
Administrative areas	All staff, including healthcare workers.	Administrative tasks that do not involve contact with COVID-19 patients.	No PPE required



# USO ADECUADO DE EPP

Ambulance or transfer vehicle	Healthcare workers	Transporting suspected COVID-19 patients to the referral healthcare facility.	Medical mask Gowns Gloves Eye protection
	Driver	Involved only in driving the patient with suspected COVID-19 disease and the driver's compartment is separated from the COVID-19 patient.	Maintain spatial distance of at least 1 m. No PPE required
		Assisting with loading or unloading patient with suspected COVID-19 disease.	Medical mask Gowns Gloves Eye protection
		No direct contact with patient with suspected COVID-19, but no separation between driver's and patient's compartments.	Medical mask
	Patient with suspected COVID-19 disease.	Transport to the referral healthcare facility.	Medical mask if tolerated
	Cleaners	Cleaning after and between transport of patients with suspected COVID-19 disease to the referral healthcare facility.	Medical mask Gown Heavy duty gloves Eye protection (if risk of splash from organic material or chemicals). Boots or closed work shoes

**GRACIAS**

[ciacs.sadi@gmail.com](mailto:ciacs.sadi@gmail.com)

@ciacs

@ciacs.sadi

